

# HODINKYdoŠKOLY.cz

## **1. Reset**

Pokud máte s hodinkami jakékoliv problémy, zapojte je do nabíječky a pak restartujte. Na zadní straně vedle slova RESET je malý otvor, vložte do něj jehlu a stiskněte (až ucítíte cvaknutí), poté se hodinky spustí.

## **2. Baterie a ovládací tlačítka**

### 2.1 Baterie

· Po prvním zapnutí hodinky připojte do nabíječky na 5 hodin. Pokud hodinky při prvním nabíjení nenabijete dostatečně, bude snížena kapacita baterie a přístroj se bude rychleji vybíjet. Běžná doba nabíjení je 1 až 3 hodiny.

### 2.2 Ovládací tlačítka

· Tlačítko 2 (prostřední) - dlouhým podržením hodinky zapnete/vypnete; pro přechod z hodin na obrázky přidržte na 2 sekundy boční tlačítka - až se na obrazovce objeví obrázek nebo text. Stisknutím prostředního tlačítka otevřete menu.  
· Tlačítka 1 a 3 (pravé a levé) - posouvají obsah obrazovky hodinek (dopředu nebo dozadu) a umožňují Vám navigaci v menu. Dlouhé podržení tlačítek 1 nebo 3 Vám umožní se dostat na digitální hodiny nebo na vyhledávání souborů.

## **3. Používání hodinek**

### 3.1 Obecné vlastnosti

· Hodinky nejsou voděodolné.  
· **Zapínání:** podržení prostředního tlačítka.  
· **Vypínání:** podržení prostředního tlačítka nebo zvolení možnosti "Power off" v menu.  
· **Zamknutí hodinek:** když jsou na obrazovce digitální hodiny, na 2 sekundy podržte tlačítko 1 k návratu k textu.  
· **Rychlý návrat k digitálním hodinám:** k rychlému přesunu z obrázku/textu zpět na "digitální hodiny" 2x stiskněte prostřední tlačítko.

3.2 Popis menu hodinek - menu se zobrazí po stisknutí prostředního tlačítka (Při prohlížení obrázků. Vstoupit do menu, když se na obrazovce zobrazují digitální hodinky není možné.)

· USB připojení - k připojení hodinek k Vašemu počítači použijte USB kabel a stisknutím prostředního tlačítka zvolte možnost z menu  
· "Connect to USB". Po připojení se v "Můj Počítač" ukáže nový flash disk. Otevřete jej a spusťte DPFmate. (Instrukce v kapitole 4)  
· Image Search - vyhledávání souborů, vhodné pro více obrázků  
· Auto-off - automatické vypnutí (šetří baterii)  
· Backlight - nastavení podsvícení (snižuje riziko odhalení)  
· Contrast - nastavení kontrastu  
· Delete - vymazání všech souborů  
· Turn off - vypnutí hodinek  
· Exit - návrat k obrázkům

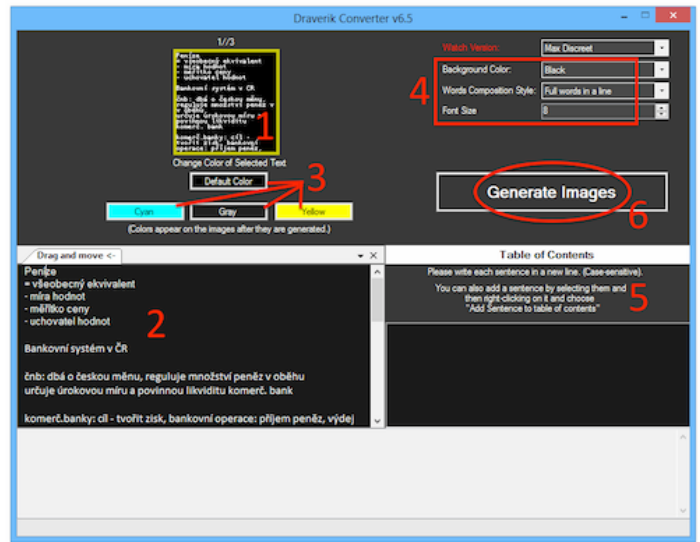
## **4. Vytvoření obsahu pro hodinky**

### 4.1 Stáhněte si a nainstalujte program Draverik Converter

· [www.hodinkydoskoly.cz/converter.exe](http://www.hodinkydoskoly.cz/converter.exe)

#### 4.2 Popis programu:

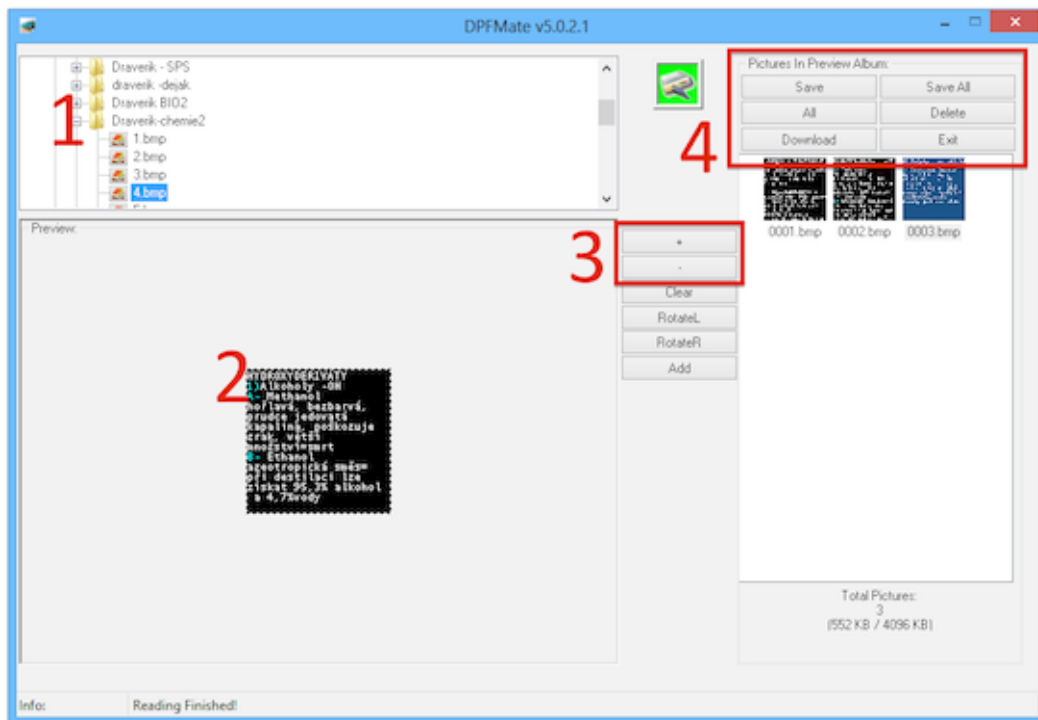
- 1) Náhled finální podoby (jako v hodinkách)
- 2) Okno, do kterého se vloží text - text může být zkopírován z internetové stránky nebo z jiného souboru.
- 3) Možnost označení důležitých informací v textu - žlutou nebo zelenou barvou.
- 4) Zde nastavíte parametry textu, který se zobrazí na hodinkách (barva pozadí, kompozice slov, velikost písma).
- 5) Zde můžete vložit nejdůležitější slova, která urychlí vyhledávání důležitých informací.
- 6) Tlačítko k vytvoření textového souboru - po stisknutí se objeví okno, ve kterém vyberete prázdnou složku ve vašem počítači a program vám tam vytvoří obrázky, které nahrajete do hodinek. Více instrukcí pro nahrávání obrázků v následující kapitole.



### 5. Nahrání obsahu do hodinek

#### 5.1 Připojte hodinky k počítači:

- Zapojte jeden konec USB kabelu k hodinkám a druhý ke vstupu na vašem počítači.
- Otevřete nový disk, který je umístěn ve složce "Můj počítač" a automaticky se spustí program "DPFMate.exe".
- Zobrazí se okno programu:



#### 5.2 Popis programu:

- 1) Přehled složek vašeho počítače. V počítači najdete složku s obrázkem (které jste dříve vytvořili – kapitola 4), klikněte na první obrázek (většinou označen 1.bmp).
- 2) Náhled obrázku
- 3) Zmáčkněte tlačítko "+" tolikrát, dokud nevidíte všechny požadované obrázky v pravém sloupci.
- 4) Tlačítkem "download" nahrajete všechny soubory do hodinek a tlačítkem "exit" ukončíte aplikaci. Nyní můžete hodinky bezpečně odpojit